



FUNCTIEPROFIEL

Lid Raad van Toezicht, profiel Financiën/bedrijfsvoering
Samenwerkingsverband VO 2505

Lid Raad van Toezicht, profiel financiën/bedrijfsvoering

"Het Samenwerkingsverband VO 2505 zoekt een lid Raad van Toezicht met deskundigheid op de gebieden financiën/bedrijfsvoering."

Organisatie

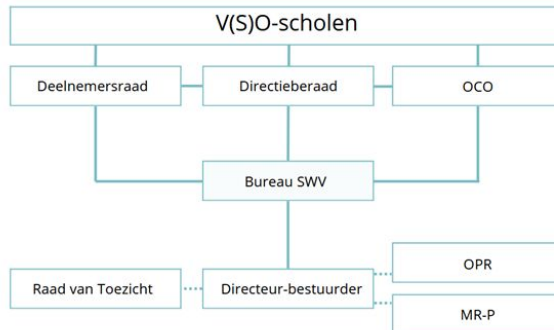
SWV 2505 is een stichting gericht op passend voortgezet onderwijs. Ze bestaat uit zeven aangesloten schoolbesturen en 20 scholen voor regulier, praktijk- en voortgezet speciaal onderwijs. Samen vormen ze een kennisintensieve netwerkorganisatie en geven onderwijs aan ongeveer 12.000 leerlingen in de gemeenten Apeldoorn, Voorst en Epe. De scholen sluiten aan op de mogelijkheden en talenten van leerlingen, samen zorgen zij voor een dekkend onderwijsaanbod. Het bureau van het samenwerkingsverband ondersteunt, begeleidt en faciliteert de scholen bij hun opdracht.

De aangesloten schoolbesturen vormen samen een Deelnemersraad en de directeuren van de scholen een Directiebestuur. Daarnaast is er een Ondersteuningsplanraad waarin ook ouders zijn vertegenwoordigd. De directeur-bestuurder heeft periodiek overleg met deze raden.

De directeur-bestuurder vormt het bevoegd gezag van SWV 2505 en is belast met het besturen van de stichting.

Het samenwerkingsverband SWV VO 2505 bevindt zich in een fase van zichtbare doorontwikkeling, waarin de focus ligt op inclusiever onderwijs en het versterken van de ondersteuning aan leerlingen met uiteenlopende onderwijsbehoeften. In lijn met landelijke ontwikkelingen rondom passend onderwijs wordt steeds nadrukkelijker ingezet op het realiseren van een dekkend en flexibel ondersteuningsaanbod binnen de regio.

SWV2505



Een belangrijke ontwikkeling is de verschuiving van curatieve naar meer preventieve ondersteuning. Scholen worden gestimuleerd om vroegtijdig signalen op te vangen en ondersteuning zo dicht mogelijk bij de leerling te organiseren. Dit vraagt om nauwere samenwerking tussen scholen, jeugdhulp en gemeenten, waarbij integraal werken steeds meer de norm wordt.

Daarnaast speelt professionalisering van onderwijs-professionals een centrale rol. Het samenwerkingsverband investeert in kennisdeling, deskundigheidsbevordering en het versterken van handelingsbekwaamheid binnen scholen. Tegelijkertijd wordt gewerkt aan transparante besluitvorming en efficiënte inzet van middelen, zodat ondersteuning doelgericht en duurzaam kan worden ingezet.



SWV VO 2505

- ❖ 7 schoolbesturen en 20 scholen voor voortgezet onderwijs
- ❖ regio Apeldoorn
- ❖ gericht op een dekkend en flexibel ondersteuningsaanbod in de regio
- ❖ preventieve ondersteuning en intensieve samenwerking met ketenpartners

Lid Raad van Toezicht

Functieomschrijving Lid Raad van Toezicht

De Raad van Toezicht houdt toezicht op het beleid en de uitvoering daarvan door de directeur bestuurder, en speelt een cruciale rol in het waarborgen van de missie en visie van de stichting.

Per 1 januari 2025 werd de raad volledig onafhankelijk. Deze raad is gestart met 3 leden en na evaluatie is besloten de raad in eerste instantie uitbreiden naar 4 leden, die als team fungeren als 'critical friends' voor de directeur-bestuurder.

Algemeen:

Het profiel voor de Raad van Toezicht, bestaande uit drie tot vijf leden, dient ertoe te leiden dat de Raad van Toezicht zodanig is samengesteld dat:

- een ruime bestuurlijke en toezichthoudende ervaring in complexe situaties aanwezig is;
- affiniteit met de doelstellingen en functie van het samenwerkingsverband aanwezig is;
- een spreiding van maatschappelijke achtergronden, deskundigheden en disciplines aanwezig is, waarbij sprake is van de volgende aandachtsgebieden:
 - onderwijskundig;
 - inhoudelijk jeugdhulp/zorg;
 - sociaal domein/politiek-bestuurlijk;
 - bedrijfsmatig/financieel;
- de leden van de Raad van Toezicht ten opzichte van elkaar en de bestuurder onafhankelijk en kritisch opereren;
- adequaat wordt voorzien in de toezicht, advies- en klankbordfunctie en werkgeversfunctie ten behoeve van de bestuurder..

Algemeen profiel Lid Raad van Toezicht

- Affiniteit met passend onderwijs;
- Maatschappelijk actief of actief geweest de laatste vier jaar;
- Richting gevend en strategisch denkend;
- Academisch werk- en denkniveau;
- Inspirerend en stimulerend;
- Gericht op een constructief/kritische dialoog met de directeur-bestuurder;
- Aanspreken, aangesproken willen worden en willen verantwoorden;
- Adviseren, bevragen en doorvragen;
- Rol besef;
- Samenwerken, kunnen functioneren in collegiaal team;
- Integer handelend.

Van de leden van Raad van Toezicht wordt tevens verwacht dat zij zich houden aan de Governance Code Funderend onderwijs van de VTOI3, voor zover van toepassing op het samenwerkingsverband.



Algemeen profiel Raad van Toezicht

- ❖ van 3 naar 4 leden
- ❖ als team critical friend zijn van de bestuurder
- ❖ spreiding van achtergrond en deskundigheid
- ❖ affiniteit met doel en functie van het samenwerkingsverband

Lid Raad van Toezicht

Specifieke functie-eisen lid Financiën/bedrijfsvoering

Naast de algemene eisen die gelden voor leden van de Raad van toezicht, zijn er specifieke eisen geformuleerd rond de expertise financieel/bedrijfsvoering:

- kennis en ervaring op het gebied van financieel beleid en bedrijfsvoering, bij voorkeur opgebouwd in een bestuurlijke of eindverantwoordelijke functie;
- kennis van financiële sturing, ICT-issues, risicomangement en begrotingsprocessen binnen non-profitorganisaties;
- het vermogen jaarverslagen, begrotingen en meerjarenramingen kritisch te beoordelen en hierover te adviseren;
- inzicht in financieringsstromen binnen het onderwijs en relevante wet- en regelgeving;
- het vermogen financiële besluitvorming te koppelen aan de onderwijskundige en maatschappelijke doelstellingen van de organisatie;
- inzicht in actuele strategische bedrijfsvoeringsissues en een duidelijke visie op de rol en mogelijkheden van toepassingen om de continuïteit van de organisatie te borgen;
- in staat het strategisch gesprek te voeren over het te voeren beleid en passende scenario's voor de continuïteit en het profiel van de organisatie in de regio.

Honorering

In 2026 ontvang je als toezichthouder een bezoldiging van € 7.700 per jaar, daarbij zijn reiskosten te declareren conform de CAO-VO en de feitelijk gemaakte onkosten (waaronder scholing).

Je dient uit te gaan van een gemiddelde tijdsinvestering van minimaal 120 uur per jaar.

Meer informatie

PublicSpirit kan meer informatie verschaffen over de functie. Neem voor inhoudelijke vragen over de functie contact op met drs. Jeanette Breekveldt MBA, managing consultant, en voor vragen over de sollicitatieprocedure met Audrey Valentijn, projectassistente, via ons algemene telefoonnummer 033 – 445 9050 of per e-mail: info@publicspirit.nl.

Solliciteren en planning

Je kunt reageren tot en met **zaterdag 30 mei 2026**.

Je sollicitatie ontvangen we graag via onze website www.publicspirit.nl. Vanuit de vacature op de website kun je via 'direct solliciteren' je cv en motivatiebrief indienen, graag met vermelding van vacaturenummer **8810**.

Wanneer je sollicitatie door ons is ontvangen, krijg je een automatisch gegenereerde ontvangstbevestiging per e-mail. Mocht je geen ontvangstbevestiging hebben ontvangen, neem dan contact met ons op.

Planning van de procedure:

- Reactietermijn: t/m za. 30 mei
- Voorselectiegesprekken door PublicSpirit: week 23 en 24
- Presentatie longlist kandidaten aan RvT: di. 16 juni
- Selectiegesprekken bij SWV VO 2505: ma. 29 juni, ochtend
- Start nieuw lid RvT: 1 september 2026



Profiel Financiën / bedrijfsvoering

- ❖ financieel-strategische expertise
- ❖ analytische en toezichthoudende houding
- ❖ governance en risicomanagement
- ❖ sector inzicht
- ❖ vermogen om financiële keuzes te verbinden aan maatschappelijke doelen en toekomstbestendige scenario's