

## Hoofd Sociaal Domein – gemeente Almelo

*"Empathische aanvoerder met executiekracht en oog voor de menselijke maat...."*

### Organisatie

De gemeente Almelo is onderdeel van de regio Twente en telt bijna 75.000 duizend inwoners. Behalve de stad Almelo omvat de gemeente ook de kernen Aadorp, Bornerbroek en Mariaparochie (gedeeltelijk).

Almelo is een stad met een stevige strategische ontwikkelagenda, zowel op het gebied van wonen en ondernemen als op het gebied van werken bij de gemeente.

### Wonen

Almelo groeit volop, in de breedste zin van het woord. Zo bouwt de gemeente de komende jaren 4000 woningen, heeft ze meerdere gebiedsvisies in ontwikkeling en zet ze in op kwaliteit en kansen voor iedereen. Kortom, een stad in balans met goede voorzieningen. Dat de stad volop groeit en verandert is goed zichtbaar, neem bijvoorbeeld de vernieuwing van de binnenstad (o.a. Stadskade en Westerdok) waar Almelo in een aantrekkelijke waterstad verandert. Deze veranderingen hebben een positieve impact op de inwoners die trots zijn op hun stad en de voorzieningen en ontwikkelingen die ze biedt.

### Ondernemen

In Almelo is het niet alleen fijn wonen, maar ook ondernemen. Nieuwe grootschalige bedrijventerreinen zijn in ontwikkeling en hierdoor aantrekkelijk voor ondernemers. Opvallende hoogtechnologische bedrijven in Almelo zijn wereldspelers en bepalen mede de economie en werkgelegenheid van de toekomst (denk hierbij aan Urenco, ETC, VDL, Technology Unlimited). Zodoende is Almelo al een stevige pijler van de regio Twente als top-technologische regio en wordt er verder volop geïnvesteerd om deze positie te versterken.

### Werken bij de gemeente

Almelo vindt het belangrijk dat je werk jou inspireert! Verbinding, lef en plezier dienen hierbij centraal te staan. Elkaar waarderen

als collega's en samen (hard) werken voor inwoners van de stad.

De gemeente werkt hard aan bovenstaande, door met medewerkers te bouwen aan een werkomgeving waarin zij zich gewaardeerd voelen, verantwoordelijkheid nemen, zich kunnen ontwikkelen en ruimte voelen voor het geven en ontvangen van opbouwende kritiek. Er zit veel potentieel in de organisatie, medewerkers zijn betrokken, loyaal en hebben veelal een pragmatische en actiegerichte instelling.

Last but zeker not least, het stadhuis staat midden in de stad, deze voelt en oogt open en transparant en dat past ook bij de gezochte werkcultuur.

### De organisatie

De organisatiestructuur bestaat uit een gemeentesecretaris / algemeen directeur, een adjunct-directeur, vijf programma-managers en zes eenheidshoofden, als volgt onderverdeeld: uitvoering sociaal domein (US), klantcontactcentrum, uitvoering fysiek domein, stedelijke ontwikkeling, concernzaken (waaronder strategie, communicatie) en bedrijfsvoering (waaronder financiën, ICT en HR).

De gemeente heeft ongeveer 1000 medewerkers in dienst en een begroting van circa 300 miljoen.

De gemeente Almelo wil stevig verbonden zijn met de lokale samenleving, hiervoor is ook een belangrijke rol weggelegd voor de eenheid uitvoering sociaal. Zij is met een begroting van 150 miljoen en circa 300 medewerkers de grootste organisatie-eenheid van de gemeente en verantwoordelijk voor de uitvoering van de wettelijke taken op het gebied van (jeugd)zorg en inkomen. Taken die zijn vastgelegd in de WMO, Jeugdwet en de Participatiewet.



### Over gemeente Almelo

- ❖ Gemeente met visie en een strategisch ontwikkelagenda
- ❖ Onderdeel van een top-technologische regio
- ❖ Organisatie in een mooie transitie
- ❖ Energiek

## Hoofd Sociaal Domein

De structuur van de eenheid bestaat uit een hoofd met daaronder twaalf teammanagers, als volgt onderverdeeld: vier wijkteams, een team sociale recherche, twee participatiewet teams, een team m.b.t. afstand tot de arbeidsmarkt, een team zorg & veiligheid, een team regionaal, een ondersteunend team financiële verwerking en een ondersteunend team kwaliteit.

In de bijlage tref je het organogram aan.

### Functie en profiel

Er is de afgelopen jaren behoorlijk wat beweging geweest binnen de eenheid, nadat de gemeente de taken heeft overgenomen van diverse partners. Nadruk lag in eerste instantie op het organisatorisch inpassen van de taken en medewerkers en minder op het creëren van een nieuwe gemeenschappelijke identiteit waarbij medewerkers, verenigd rondom een gemeenschappelijke visie en gezonde bedrijfsvoering, zich verbonden voelen met de gemeentelijke organisatie. Inmiddels is de tijd rijp om deze fase in te gaan en zoekt de gemeente Almelo naar een nieuw hoofd voor de eenheid uitvoering Sociaal Domein.

Hij/zij zal als boegbeeld en aanvoerder van de eenheid met het juiste voorbeeldgedrag het (persoonlijk) leiderschap van de medewerkers (laten) doorontwikkelen. Het nieuwe hoofd weet hierbij een gedragen, gemeenschappelijke, integrale visie en strategie te ontwikkelen en deze te vertalen naar een gezonde, professionele, robuuste en moderne bedrijfsvoering (denk o.a. aan helder beleid, taken, rollen, PDCA cycli) met dito arbeidsrelaties. Warm leiderschap, oprechte interesse en heldere communicatie en besluiten zijn hierbij kernwoorden.

Tevens komt hij/zij te werken tijdens politiek interessante en uitdagende tijden gezien de (nu nog) onzekerheden rondom het aankomende ravijnjaar en de (financiële) gevolgen ervan voor het team, de organisatie en de gemeente. Hierbij zal het nieuwe hoofd zijn/haar team ook verder ontwikkelen en klaarstomen voor de nieuwe realiteit als gevolg van (zeer mogelijke) bezuinigingen en zal hij/zij moeilijke besluiten niet uit de weg gaan. Durf te sturen.

Het nieuwe hoofd is daarnaast lid van het centrale management team van de gemeente en geeft samen met de collega-eenhedenmanagers, de concerncontroller, de adjunct-directeur én de gemeentesecretaris invulling aan de koers die de gemeente inzet. Dit team neemt en voelt integrale verantwoordelijkheid voor de gehele gemeente en staat klaar om het nieuwe hoofd in zijn/haar functie te ondersteunen.

Het inhoudelijke accent van de functie ligt voor de komende periode voornamelijk binnen de eenheid zelf.

Meer specifiek voldoe je aan onderstaand profiel:

- Ervaren en authentieke aanvoerder met executiekracht binnen complexe organisaties.
- Strategische denker en doener met visie en weet met inspirerend voorbeeldgedrag de positieve energie los te maken voor de verdere professionalisering van de organisatie, zowel op strategisch, tactisch, operationeel als menselijk vlak.
- Verbinder die draagvlak en vertrouwen weet te creëren, weet mensen met gevoel voor humor mee te nemen.
- Heldere en eerlijke communicator met oog voor de menselijke maat, weet wanneer sturend en wanneer coachend op te treden.
- Generalist met bewezen ervaring met het ontwikkelen van organisaties en mensen met gevoel en respect voor het verleden, weet het niet uitgesprokene op tafel te krijgen ter verdere ontwikkeling van mens en organisatie.

### Honorarium

Het salarispakket bij de gemeente Almelo ziet er als volgt uit:

- Een salaris in schaal 14 van de gemeente CAO bij een 36-urige werkweek.
- Een Individuele Keuze Budget (IKB) van 17,05% van het salaris. Dit budget kun je naar eigen inzicht besteden, bijvoorbeeld aan extra salaris of verlofdagen.
- Een aantrekkelijke werkomgeving en een uitstekend arbeidsvoorwaardenpakket.



### De functie

- ❖ Authentieke aanvoerder
- ❖ Boegbeeld met executiekracht
- ❖ Strategische denker & doener
- ❖ Verbinder met oog voor de menselijke maat
- ❖ Eerlijke communicator met ruime ervaring in het ontwikkelen van organisaties

## Hoofd Sociaal Domein

- Overeenkomst voor bepaalde tijd van één jaar met uitzicht op een vast dienstverband.
- Groei. Wil je jezelf ontwikkelen? Graag! Gemeente Almelo denkt graag mee over jouw opleidingsmogelijkheden.
- Het stadhuis van Almelo ligt naast het station en is uitstekend bereikbaar met openbaar vervoer.

### Meer informatie

PublicSpirit kan je meer informatie verschaffen over de functie. Voor inhoudelijke vragen kun je contact opnemen met Sharif Wardak. Heb je vragen over de sollicitatieprocedure dan kun je terecht bij projectassistente Inge Kuipers. Zij zijn bereikbaar via via telefoonnummer 033 4459050.

Je kunt je vraag tevens per e-mail aan ons voorleggen: [info@publicspirit.nl](mailto:info@publicspirit.nl).

### Solliciteren

Je kunt reageren tot **maandag 11 november 2024**.

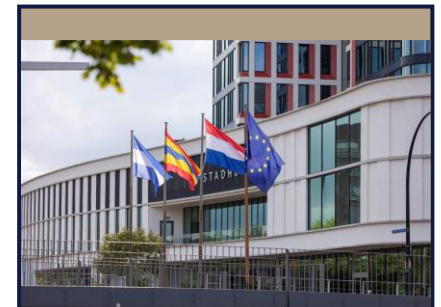
Jouw sollicitatie kun je indienen via de website van PublicSpirit. Vanuit de vacature op de website kun je via 'direct solliciteren' een motivatiebrief en een cv indienen.

Als je sollicitatie door ons is ontvangen, krijg je een automatische ontvangstbevestiging. Heb je geen ontvangstbevestiging gehad, neem dan contact met ons op.

Je kunt je sollicitatie ook mailen naar [info@publicspirit.nl](mailto:info@publicspirit.nl) onder vermelding van referentienummer 8438.

### Planning:

- Voorselectiegesprekken PublicSpirit : week 46-47
- Presentatie kandidaten (shortlist) : week 48
- **Selectiegesprekken** : week 49-50
  - 1e selectieronde, datum volgt
  - 2e selectieronde, datum volgt
- Referentieonderzoek, evt. assessment : week 51
- Arbeidsvoorwaardengesprek : aansluitend
- Benoeming : aansluitend.



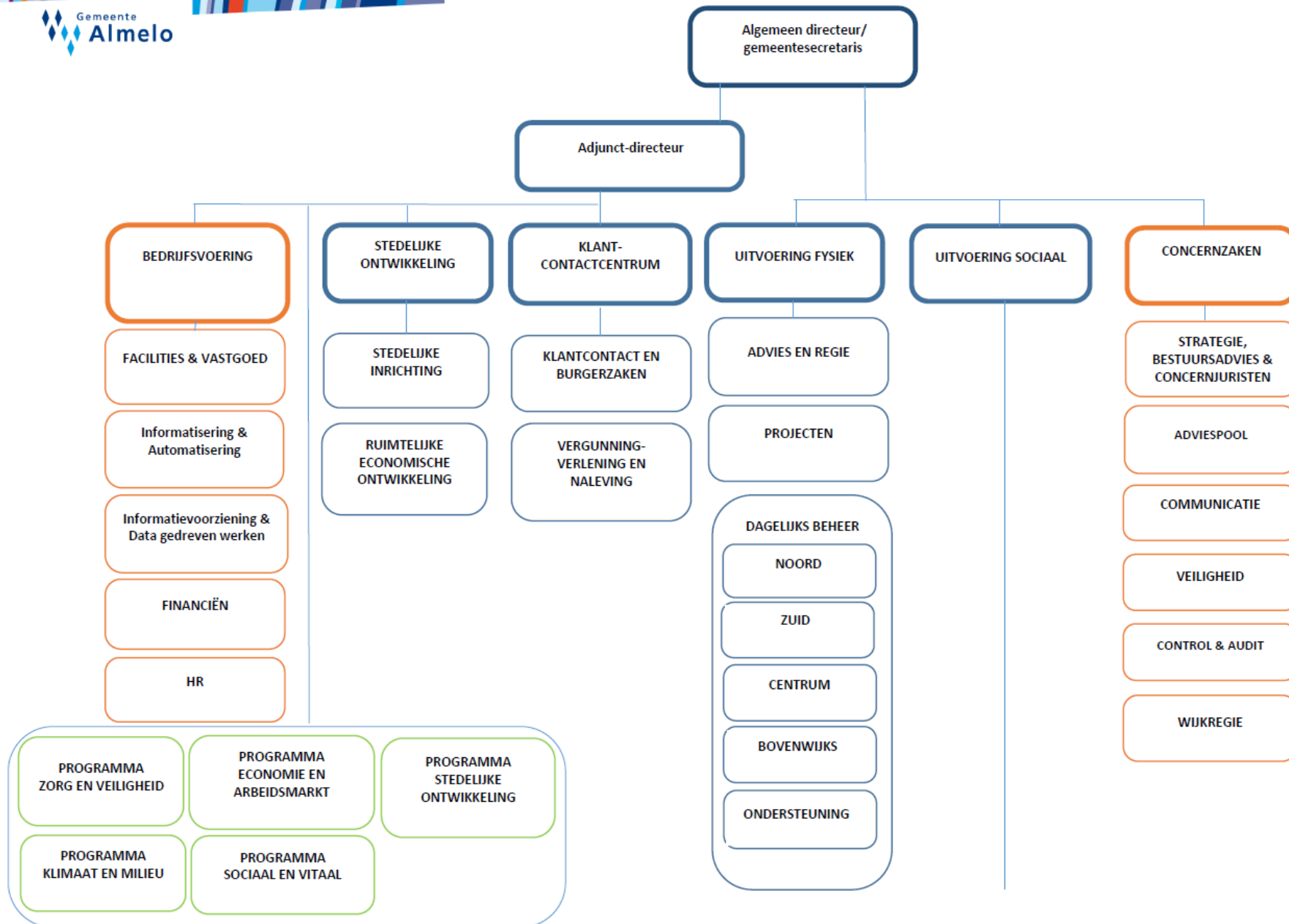
### Planning

- ❖ Reageren vóór **maandag 11 november a.s.**
- ❖ Voorselectiegesprekken in week 46-47
- ❖ **Selectiegesprekken** in week 49-50

### Contact

PublicSpirit  
033 44 59 050  
[info@publicspirit.nl](mailto:info@publicspirit.nl)

# Bijlage: organogram gemeente Almelo



## Bijlage: organogram gemeente Almelo

