

# PUBLIC SPIRIT

## FUNCTIEPROFIEL

**Directeur**

**ECI Cultuurfabriek**



**PublicSpirit**

mr. Carine Leemereise  
senior consultant

mei 2021

## ECI Cultuurfabriek, Roermond

---

*Bij ECI krijgt creativiteit de ruimte. Creëer. Maak iets moois. Met je handen, je lijf of in je hoofd. Met Film, Muziek, Dans, Theater, Beeldende kunst en Educatie op een waanzinnig mooie plek.*

ECI is het mooiste Cultuurhuis van Limburg met de meeste disciplines onder één dak! Een bijzonder gebouw aan de Roer met een middelgrote popzaal (500 staanplaatsen), een vlakke vloertheater met 250 stoelen, 2 filmzalen (140 stoelen), expositieruimte en een grote educatieafdeling van waaruit wordt samengewerkt met én voor het primair en voortgezet onderwijs in Roermond en Midden Limburg.

Het ECI-programma omvat (pop)muziek, theater en dans, een uitgekende art-house-filmselectie in beide filmzalen en een breed cursusaanbod (zowel binnen als buiten de eigen locatie). ECI mikt op diversiteit, publieksopbouw en de positionering in de regio als kwalitatief hoogstaande maar laagdrempelige culturele voorziening; als podium voor talentontwikkeling en als producent.

ECI Cultuurfabriek kent vanaf 2015 een mooie ontwikkeling in de goede richting: als we kijken naar de ontwikkelingen op het gebied van bezoekersaantallen, cursisten, projecten, partners, concerten, (film) voorstellingen en het aantal vrijwilligers dan is op alle fronten groei te zien. In 2019 heeft ECI 74.000 bezoekers verwelkomd.

ECI Cultuurfabriek is actief op meer dan de helft van alle scholen voor primair onderwijs (PO) en alle scholen voor voortgezet onderwijs (VO) in de stad, voert de regeling cultuureducatie met kwaliteit uit op 32 scholen voor PO in de gemeente Echt-Susteren, Roerdalen, Maasgouw en Roermond.

Dat wil niet zeggen dat we er zijn. Op alle (deel)gebieden is nog groei mogelijk, en juist vanuit de synergie tussen de verschillende (kunst)disciplines kan nog veel goeds en inspirerends voortkomen.

Voor de deelgebieden zijn op dit moment de volgende doelen geformuleerd:

### **Theater:**

ECI wil zich onderscheiden van andere podia in de regio en een leidende rol nemen in de ontwikkeling van kwaliteitsprogrammering in stad en regio. Zo staan ze midden in de Roermondse/Midden Limburgse samenleving en vormen ze een programmatische afspiegeling van wat er in die samenleving gebeurt.

Een programma, kortom, van goed artistiek niveau maar met een lage drempel.

### **Film:**

Gestreefd wordt naar een betere beleving in de filmzalen én een betere zaalbezetting met een optimale combinatie film en horeca. Zij communiceren dat ze een podium zijn voor filmmakers (jong-oud, professioneel en amateur).

### **Educatie**

Doel: De afdeling educatie van ECI zit over 5 jaar in het hoofd van iedere inwoner in de regio als het gaat om het leren van een creatieve vaardigheid. ECI werkt dan structureel samen met de meeste scholen in het primair en voortgezet onderwijs en het MBO. Naast het cursusaanbod is ECI Cultuurfabriek een broedplaats met atelier – of platformfunctie in de breedste zin van het woord. Daarnaast weten zij doelgroepen die moeilijk toegang hebben tot cultuur- en kunsteducatie binnen te krijgen met aansprekende voorstellingen, programma's, projecten, cursussen en/of laagdrempelige ontmoetingsmomenten.

## Muziek

ECI Cultuurfabriek wil de basis voor popmuziek in Roermond versterken. Dat doen zij door te zorgen voor programmering die aansluit op de behoeften vanuit de regio en die zich onderscheidt van de programmering van collega poppodia in Limburg.

Er zijn momenteel vier programmajlijnen:

- van kwaliteitsklassiekers naar actuele muziek
- Jazz & Blues
- Urban & Dance
- eigen producties / uit de regio / festivals

## Expo

Nederland kent vele kunstenaars die op hoog niveau actief zijn, maar hun werk niet of nauwelijks kunnen presenteren aan het publiek. ECI opent graag haar deuren voor beeldend talent. Hun exposities maken deel uit van een gevarieerde, eigentijdse cultuurbeleving en zijn verweven met de tijd waarin we leven. Ze verbreden ons blikveld, reflecteren de tijdsgeest of openen nieuwe perspectieven. Het streven is het hele jaar door te exposeren; de expositieruimte is het visitekaartje van ECI.

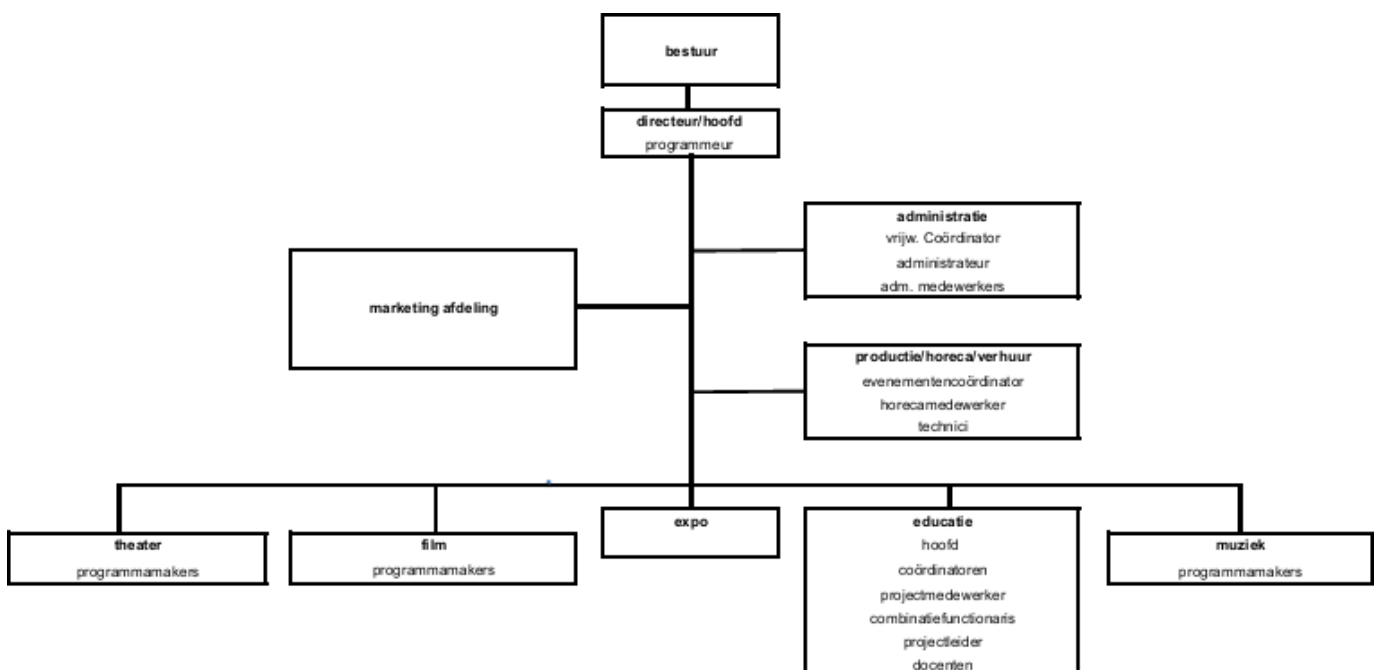
De organisatie staat, is financieel gezond en er is vertrouwen van de belangrijkste stakeholder, de gemeente Roermond.

En tegelijkertijd heeft de coronacrisis de culturele sector en ECI op zijn grondvesten doen schudden. Tegen deze achtergrond heeft het bestuur in 2020 – naast en bovenop de bestaande strategische doelen – gekozen voor focus op innovatie.

Dat draait om de vraag: hoe kunnen we ECI Cultuurfabriek – voortbouwend op al het goede dat er al is, en dat steeds beter in de markt wordt gezet – met nieuwe verdienmodellen toekomstbestendig maken?

Het is immers geen vanzelfsprekendheid dat de subsidieverstrekkers, waarvan de gemeente Roermond verreweg de belangrijkste is, de organisatie weer zo goed zullen helpen als voor 2021 is gebeurd. Sterker nog: ook los van corona blijken in veel Limburgse gemeenten de subsidies voor kunst en zelfs voor kunsteducatie afnemen.

De organisatie bestaat uit 35 fte medewerkers, 60 aangesloten zzp'ers en circa 100 vrijwilligers.



Tegen deze achtergrond zoekt het bestuur, vanwege het vertrek van de huidige directeur, naar een resultaatgerichte, ondernemende en verbindende directeur met hart voor cultuur.

## De functie

---

De directeur is het boegbeeld van ECI Cultuurfabriek, is zichtbaar in de regio en verbindt zich met diverse stakeholders, partijen en personen. Daarnaast ontwikkelt de directeur visie, stuurt en inspireert de organisatie. De directeur onderhoudt tevens een goede relatie en voert op constructieve wijze overleg met de OR.

De stichting kent een bestuur-directie-model dat is vastgelegd in de statuten en het directiereglement. De Code Cultural Governance wordt gehanteerd.

De strategische opdracht voor de directeur voor de jaren 2021-2024 luidt:

- ECI verder ontwikkelen conform de gestelde strategische doelen, met aandacht voor diversiteit, en het betrekken van alle doelgroepen in Roermond, ook de mensen die ECI nog niet bereikt.
- Nieuwe mogelijkheden vinden en uitproberen om de kracht van ECI in te zetten, uiteindelijk leidend tot nieuwe businessmodellen en verdienmodellen. Kennis van subsidiestromen en bekendheid met fondsenwerving is gewenst.
- Leidende rol nemen in Noord- en Midden Limburg ter versteviging van de positie en het initiëren van strategische samenwerkingsverbanden met diverse partners in de regio.

Daarvoor is in elk geval nodig:

- dat het bestaande netwerk binnen de culturele sector en met subsidiënten wordt onderhouden en uitgebreid;
- dat er nieuwe verbindingen worden gelegd, met bedrijven, maar ook met sociale partners in de wijken;
- dat er aandacht is voor een goede balans tussen enerzijds commerciële en anderzijds sociaal-maatschappelijke activiteiten binnen ECI cultuurfabriek.

De directeur zorgt ervoor dat deze doorontwikkeling ook in en met de gehele organisatie gemaakt kan worden.

Dit betekent:

- dat er aandacht is voor heldere verdeling van verantwoordelijkheden, beoogde resultaten, en verantwoording daarvan;
- dat er aandacht is voor verdere verbetering van de bedrijfsvoering;
- dat de aanspreekcultuur wordt versterkt;
- dat het teamoverstijgend werken wordt verbeterd;
- dat het vrijwilligersbeleid wordt doorontwikkeld.

## Functie-eisen

---

Je hebt een groot hart voor cultuur en combineert dit met een artistiek inhoudelijke visie en een stevige zakelijke basis. Je hebt grote affiniteit met cultuur (kennis van de sector is een pré) en bent tevens in staat snel een netwerk in de regio op te bouwen. Je hebt ervaring als strategisch leider en met veranderingsprocessen. Tevens heb je ruime leidinggevende ervaring in een politiek-bestuurlijke context in het publieke domein.

Als leider ben je een echte people manager, verkeer je tussen de medewerkers, geeft hen aandacht, vrijheid en ruimte én zorg je voor duidelijkheid door middel van heldere communicatie, afspraken en besluitvorming.

Naast een gezonde dosis realiteitszin heb je een brede, onbevangen kijk op de wereld.

Verder ziet ECI graag de volgende eigenschappen voor deze directeur:

- is open, enthousiast en benaderbaar;
- kan creativiteit losmaken in het team van medewerkers en vrijwilligers;
- is een frisdenker, die actief nieuwe wegen exploreert;
- is een strateeg en een ondernemer, die kansen ziet en benut;
- beschikt over organisatiesensitiviteit;
- kan sturen op resultaat.

## Benoeming en vergoeding

---

De benoeming is in eerste instantie voor een periode van één jaar met de intentie deze daarna om te zetten in een vast dienstverband voor onbepaalde tijd.

De CAO Kunsteducatie is van toepassing en deze functie is ingedeeld in schaal 15.

## Meer informatie

---

PublicSpirit kan je meer informatie verschaffen over deze functie. Voor inhoudelijke vragen kun je contact opnemen met mr. Carine Leemereise, senior consultant.

Heb je vragen over de sollicitatieprocedure, dan kun je terecht bij Audrey Valentijn, projectassistente.

Beiden zijn bereikbaar via ons algemene telefoonnummer 033 445 90 50. Je kunt je vraag tevens per e-mail aan ons voorleggen: [info@publicspirit.nl](mailto:info@publicspirit.nl).

Het beleidsplan en het jaarverslag 2019 zijn beschikbaar via onderstaande links:

[https://www.ecicultuurfabriek.nl/wp-content/uploads/2020/03/ECI-Beleidsplan\\_LR-1.pdf](https://www.ecicultuurfabriek.nl/wp-content/uploads/2020/03/ECI-Beleidsplan_LR-1.pdf)

<https://www.ecicultuurfabriek.nl/wp-content/uploads/2020/12/Jaarverslag-2019.pdf>

## Solliciteren

---

Je kunt reageren tot en met **zaterdag 5 juni a.s.**

Graag ontvangen wij je sollicitatie (onder vermelding van referentienummer 7458) via onze website [www.publicspirit.nl](http://www.publicspirit.nl). Vanuit de vacature op de website kun je via 'direct solliciteren' een motivatiebrief en een cv uploaden.

Indien je sollicitatie door ons is ontvangen, krijg je een automatisch gegenereerde ontvangstbevestiging per e-mail. Mocht je geen ontvangstbevestiging hebben ontvangen, neem dan contact met ons op.

### Planning

De planning van de procedure is als volgt:

- |  |                       |
|--|-----------------------|
| • Reactietermijn   | : t/m za. 5 juni      |
| • Voorselectiegesprekken door PublicSpirit                                     | : week 23             |
| • Bespreken cv's met selectiecommissie (kandidaten zijn hierbij niet aanwezig) | : do. 10 juni         |
| • 1 <sup>e</sup> Selectieronde   | : do. 17 juni         |
| • 2 <sup>e</sup> Selectieronde   | : do. 24 juni, middag |
| • Referentonderzoek / assessment   | : week 26             |
| • Arbeidsvoorwaarden   | : week 27             |
| • Benoeming  | : in juli             |
| • Aanvang functie  | : per 1 september     |